



4G LTE-TDD iPackGPS 配置

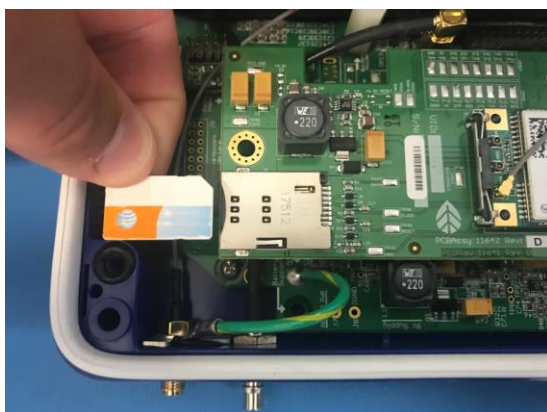
说明

本文档提供了 4G LTE-TDD iPackGPS 的使用说明。4G LTE-TDD iPackGPS 需要与 TDD LTE 技术的蜂窝网络协同工作，并且与 LTE TDD 频段 38、39、40、41；LTE-FDD 频段 1、3；TDSCDMA 频段 34、39；WCDMA 频段 1，以及 GSM 频段 900/1800 MHz 相兼容。购买此 iPack 之前，请确保预装站点的蜂窝网络提供商具有 TDD 技术覆盖。如有疑问，请联系技术服务部（support@nrgsystems.com）。

配置

在预装 iPack 的站点，请选用信号最强的蜂窝移动提供商，并按以下步骤操作：

1. 为 iPack 建立付款账户，获得一张标准 SIM 卡（15 x 25 毫米）
2. 在 iPack 中安装 SIM 卡：
 - a. 松开固定 iPack 的四个螺丝（每侧两个）
 - b. 将仍旧保持一体的 iPack 倒置，轻拉分离成两个部分。
 - c. 找到 SIM 卡槽，插入 SIM 卡，金属触点朝下，确保 SIM 卡上的凹槽位于左上角：



3. 将 iPack 连接到 SymphoniePRO 数据记录仪，并对 SymphoniePRO 桌面应用程序中的 APN 设置进行编辑：
 - a. 进入 iPack 选项卡，找到“网络”框
 - b. 输入 APN 名称、ISP 用户名和 ISP 密码（如果使用 ISP）
 - c. 保留默认的拨号字符串和第一/第二 DNS 服务器，不要更改它们
 - d. 可以使用 SIM 卡密码，但 NRG 不建议使用
 - e. 将设置保存到 iPack

网络	
ISP 用户名	<input type="text" value="输入用户名"/>
ISP 密码	<input type="text" value="输入密码"/>
APN	<input type="text" value="cmnet"/>
SIM 卡密码	<input type="text" value="输入PIN码"/>
拨号串	<input type="text" value="*99#"/>
第一 DNS 服务器	<input type="text" value="0.0.0.0"/>
第二 DNS 服务器	<input type="text" value="0.0.0.0"/>



4G LTE-TDD iPackGPS 配置

4. 保存 iPack 设置后，调制解调器状态窗口应显示 iPack 注册为 Home（本地），运营商显示蜂窝移动提供商的详细信息：

调制解调器状态

状态： MetLink被动呼叫

信号强度： 51%

注册： Home

蜂窝移动频段： 自动 设置

运营商： 46000TDD38950 设置

通讯记录

SymphoniePRO 通信记录提供了调制解调器活动的历史记录。

如果需要导出通信记录，请进入“站点应用工具”选项卡，然后在“数据导出”框中的“导出类型”里选择“通信”。再选择所需的日期范围，然后点击“导出”。即可在 Excel 中打开生成的*.txt 文件。

Timestamp	Duration	Comm_Re	Comm_Re	Comm_Re	Comm_Re	Comm_Re	Comm_Re	Comm_Re	Comm_Re	Bytes_Tx	Bytes_Rx	Operator	Band	Signal	Result	Comm_Message
4/17/2018 14:20	0:04:39	FALSE	TRUE	TRUE	FALSE	FALSE	TRUE	FALSE	FALSE	8694	2661	46000TDD39148	Auto Band	74	Success	PPC-PC
4/17/2018 14:40	0:00:32	FALSE	TRUE	FALSE	FALSE	FALSE	FALSE	FALSE	TRUE	0	0	46000TDD39148	Auto Band	77	Success	
4/17/2018 14:50	0:00:32	FALSE	TRUE	FALSE	FALSE	FALSE	FALSE	TRUE	TRUE	0	0	46000TDD39148	Auto Band	70	Success	
4/17/2018 15:00	0:00:32	FALSE	TRUE	FALSE	FALSE	FALSE	FALSE	TRUE	TRUE	0	0	46000TDD38950	Auto Band	70	Success	
4/17/2018 15:10	0:00:32	FALSE	TRUE	FALSE	FALSE	FALSE	FALSE	TRUE	TRUE	0	0	46000TDD38950	Auto Band	77	Success	

运营商列（上图中标黄列）将显示字母数字代码，它提供了有关 iPack 连接网络的有用信息。该字母数字代码可以这样解析：

46000TDD39148

1. 第一组数字是**运营商代码**。该代码表明了调制解调器正在使用的蜂窝网络运营商的名称。以下网址可用于查找运营商代码：<http://www.imei.info/operator-codes/>

常见运营商代码		
中国移动	中国电信	中国联通
460 00	460 03	460 01
460 02	460 05	
460 07		



4G LTE-TDD iPackGPS 配置

2. 第二部分是接入技术。它可能是下表中列出的任意一种：

接入技术代码				
IPack 代码	技术名称		IPack 代码	技术名称
NON	无		EDG	EDGE (2G)
CDM	CDMA1X (2G)		WCD	WCDMA (3G)
CDM	CDMA1X + HDR (2G)		HSD	HSDPA (3G)
CDM	CDMA1X + EHRPD (2G)		HSU	HSUPA (3G)
HDR	HDR (2G)		HSP	HSPA+ (3G)
HDR	HDR-EHRPD		TDS	TDSCDMA (3G)
GSM	GSM (2G)		TDD	TDD LTE (4G)
GPR	GPRS (2G)		FDD	FDD LTE (4G)

例如，**TDD** 表示调制解调器正在使用 TDD LTE 接入技术。

EDG 表示调制解调器正在使用 EDGE (2G) 接入技术。

3. 第三部分是 **ARFCN**，它包含了频段信息。ARFCN 可以在下列网址中查看：

<https://www.cellmapper.net/arfcn>

在此示例中，网站显示 ARFCN 39148，即调制解调器正在使用 TDD 40 频段。